



board
M.I.T.
Management Intelligence Toolkit



Board Management Intelligence Toolkit.



Dietro a qualsiasi buona decisione ci sono dati, informazioni, analisi e metodo. E soprattutto c'è molta creatività.

Non solo nel mondo dell'arte, ma anche in quello manageriale è la creatività che fa la differenza.

Proprio in questo BOARD è diverso da tutti gli altri strumenti di Business Intelligence: è diverso perché dà la possibilità a chi decide di mettere in gioco tutta la propria creatività in modo semplice, diretto, immediato.

BOARD è uno strumento facile, capace di affrontare e risolvere i problemi più difficili. Semplice, diretto e immediato per chi lo usa, ma estremamente dettagliato e sofisticato nell'acquisire le informazioni, aggiornarle, metterle in relazione, aggregarle e disaggregarle.

BOARD permette di esprimere tutta la propria creatività perché non richiede la conoscenza di procedure, di tecniche e di linguaggi complessi e rigidi.

Il compito del manager è di creare soluzioni a problemi sempre diversi e imprevedibili. Le soluzioni giuste non sono mai preconfezionate, ma si lavorano, si modellano e si perfezionano a misura dei problemi ai quali si deve rispondere.

BOARD M.I.T. è il primo e l'unico strumento che vi permette di fare tutto questo solo con le vostre mani.

Cos'è Board.



Negli ultimi anni le aziende hanno riconosciuto l'esigenza di mettere a disposizione dei decisori, ad ogni livello ed in ogni funzione dell'organizzazione aziendale, strumenti per accedere e analizzare le informazioni.

Board Management Intelligence Toolkit rappresenta una soluzione innovativa a tali esigenze perché aggiunge alla semplice analisi dei dati la capacità di modellizzare le informazioni e sviluppare rapidamente applicazioni coerenti con la struttura organizzativa e i processi decisionali. Ciò grazie alla filosofia di generatore di applicazioni in totale assenza di programmazione e al potente database multidimensionale integrato.

La combinazione di funzionalità EIS (Executive Information Systems), DSS (Decision Support Systems) e OLAP in un unico ambiente fanno di Board uno strumento trasversale all'azienda, con evidenti economie in termini di efficienza organizzativa e, grazie alla sua semplicità di utilizzo, con contenutissimi costi di formazione degli utenti e di manutenzione delle applicazioni.

La nuova versione 4 di Board dimostra l'impegno di Orenburg Resources a sviluppare un prodotto sempre più potente e flessibile nel supportare le esigenze di Management. Board versione 4 introduce il concetto di Management Intelligence Toolkit ovvero un ambiente dove si hanno a disposizione oggetti sincronizzati e funzioni native per la realizzazione rapida di sistemi di analisi, simulazione, reporting.



Dalla Business Intelligence alla Management Intelligence.

Il possesso e il dominio delle informazioni aziendali raggiunto grazie allo sviluppo della tecnologia Business Intelligence (B.I.) rappresenta un grande balzo in avanti nell'evoluzione dei processi decisionali.

Board M.I.T. rappresenta il salto successivo e finale di questa evoluzione. Con la stessa rapidità e precisione con cui uno strumento B.I. dà una risposta al manager che chiede: "Cosa accade ...?", Board oggi è capace di dare risposte a domande fondamentali e complesse quali: "Cosa succede se ...?", "Cosa devo fare per ...?".

Chi in azienda decide, ha bisogno di conoscere tutti i dati e le informazioni con velocità e precisione, ma il suo reale bisogno è anche quello di rispondere a questo tipo di domande fondamentali e complesse.

Con Board M.I.T. il manager ha finalmente un metodo, e non solo una tecnologia, che gli permette di trovare queste risposte.





Poter creare qualsiasi modello solo con le proprie mani.

Accedere, condividere e strutturare le informazioni esistenti è solo una parte del problema.

Board M.I.T. permette di costruire modelli per rappresentare, simulare e gestire i processi aziendali. Modelli che ognuno può costruirsi senza utilizzare un linguaggio di programmazione. Nel "Visual Modelling" di Board M.I.T. basta il mouse per selezionare gli oggetti della libreria, disporli sullo schermo e assegnarne le proprietà.

Senza dover scrivere una sola riga di programma, è possibile sviluppare rapidamente applicazioni di elevata qualità per la navigazione guidata (EIS) o per l'analisi e la simulazione.

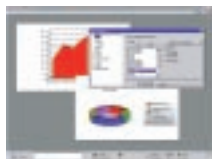
Board M.I.T. offre un ambiente realmente multidimensionale. I suoi strumenti di modellizzazione dei dati permettono di trattare una grande quantità di elementi, fonti informative e tipi di relazioni in modo semplice e intuitivo.

Il vocabolario di Board: la *capsule*.

La *capsule* è un database in grado di ospitare gli oggetti, le analisi, i modelli di una applicazione creata dall'utente.

Gli oggetti (reports, grafici, fogli elettronici, indicatori, bottoni, ecc.) vengono disposti all'interno di videate (screens) che possono essere tra loro collegate tramite bottoni o menù di navigazione.

Una semplice *capsule* potrebbe, ad esempio, essere costituita da una videata principale contenente il logo della società e tre bottoni che danno accesso a tre diverse aree di analisi (Commerciale, Finanziaria, Produzione) a loro volta strutturate su più videate contenenti reports, grafici e modelli di analisi/simulazione.



La possibilità di vedere e la libertà di immaginare prima di decidere.

L'ampia gamma di applicazioni di Board M.I.T. permette di coprire tutti i settori della realtà aziendale, dalle vendite al marketing, alla finanza, alla promozione, agli acquisti, al controllo di gestione.

In ognuno di questi ambiti di applicazione Board M.I.T. consente di accedere alle informazioni sia a livello di sintesi sia al livello più dettagliato. Inoltre, molte delle informazioni necessarie sono il risultato di elaborazioni di dati presenti in ambienti diversi.

Il modulo di alimentazione di Board M.I.T. garantisce la massima flessibilità permettendo di integrare dati di differente natura.

Il vocabolario di Board: *Splitting and Splatting.*

Board permette di modificare i dati a qualunque livello di aggregazione (es. Budget di una Divisione) e ripartisce automaticamente la variazione in maniera proporzionale sino al massimo livello di dettaglio (es. Articolo, Cliente).


L'utente può quindi vedere immediatamente l'impatto di una modifica da ogni punto di vista (es. per Agente) con un livello di interattività ed una velocità assolutamente impressionanti.

Il vocabolario di Board: *Drill-Through.*

Partendo da un'analisi in Board, permette di accedere ai dati di massimo dettaglio contenuti nel database aziendale.



Board è diverso. E si vede.



Sotto tutti i punti di vista, Board offre caratteristiche e prestazioni uniche rispetto a qualsiasi altro strumento comparabile. Una differenza evidente e facile da verificare attraverso il confronto dei 5 aspetti più qualificanti.

I cinque valori di Board:

VELOCITÀ

La velocità è misurabile in termini di rapidità progettuale, di efficiente utilizzo delle risorse tecnologiche ed umane e di tempestivo supporto alle esigenze del management.

Engine Multi-Dimensionale

Time to Application

On-Line Visual Modelling

SEMPLICITÀ

Il metodo più semplice per affrontare la complessità:

Management Intelligence Toolkit

- Tool-box di oggetti con sincronizzazione automatica
- Sviluppo di applicazioni senza programmazione, con funzioni native integrate



VERSATILITÀ

Trasversale/Interfunzionale

- Strumento e know-how unici per le diverse funzioni aziendali

Verticale/Middle & Top Management

- E.I.S., D.S.S., Reporting: dalle semplici analisi ai briefings al supporto dei processi aziendali

Architetturale

- Applicazioni personali o condivise, locali o distribuite

Dimensionale

- Dalle grandi applicazioni al mobile computing

FATTIBILITÀ

Nel campo del supporto alle decisioni l'accessibilità all'ambiente di modelling e la varietà delle funzioni disponibili possono rappresentare requisiti fondamentali per una implementazione di successo.

Sviluppo End-User

Accesso Read&Write multi-utente

Modello di Consolidamento Bottom-Up a Gerarchie Parallele

Splitting&Splatting

MXC

Graphic Data-Entry

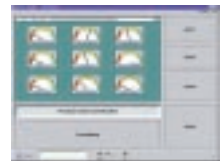
Drill Anywhere

Drill Through

Procedure Designer

ECONOMICITÀ

Compressione dei tempi di sviluppo e del costo totale
(Hardware e Software, Progettazione, Documentazione, Gestione, Manutenzione, Formazione)



Dov'è Board.

Board è stato adottato da alcune centinaia di aziende in tutta Europa, tra cui:

Banca di Roma, Bauli, Bindi, BNL Multiservizi, Bulgari, Calvin Klein Jeansware Europe, Camuzzi Gazometri, Carapelli, Carrefour, Cirio, Cementeria Merone, Comune di Trento, Damm, Elfi (Sanyo-Ocean), Elettronica Industriale (Mediaset), F.Ili Aversa, F.Ili Gancia, Ferrero, Giochi Preziosi, Greensisam, Grundig, Gruppo Bonfiglioli, Herberts Italia, Ing. Loro Piana, Johnson & Johnson, Kickers, Kraft Jacobs Suchard, L'Oréal, Lorenz, Marcegaglia, Marchesi Antinori, Marchesi de' Frescobaldi, MXK (Moulinex), Nestlé, Novartis Agribusiness, Novartis Pharma, Panatrade, Pellini Caffé, Plasmon Dietetici Alimentari, Riso Scotti, Saclà, Salov (Olio Sagra), Sapio, Seda, Smithkline Beecham, Snaidero, Subaru, Zonin.

Le applicazioni realizzate con Board comprendono:

- Analisi delle Vendite
- Pianificazione Commerciale
- Pianificazione della Produzione con integrazione di dati di vendita, giacenze e capacità produttiva
- Modelli di calcolo del costo standard di prodotto con metodologia Activity Based Costing
- Modelli di analisi dei costi di produzione e dei costi indiretti
- Analisi delle varianze
- Sistemi di Supporto al Merchandising (promozioni, rotture di stock, facing, visite)
- Livello di Servizio al Cliente
- Analisi del Ciclo dell'Ordine
- Segmentazione della Clientela
- Conto Economico per Cliente con allocazione dei costi
- Budget finanziario (con Conto Economico e Stato Patrimoniale)
- Supporto integrato all'area Commerciale e Produzione con gestione di budget, previsione, consuntivi, ordini e piani di produzione
- Sistemi di supporto alla Forza Vendita con interscambio dati tra sede e venditori
- Acquisti
- Vendor Rating
- Sistemi di supporto di Marketing con integrazione di dati interni ed esterni





Orenburg Resources.

Orenburg Resources ha conquistato una solida posizione di mercato grazie all'utilizzo di avanzate tecnologie informatiche e all'attenzione continua alle esigenze dei propri Clienti.

In Orenburg crediamo che la sfida non consista semplicemente nel fornire ai managers l'accesso ai dati aziendali ma bensì nel dotare le aziende di metodologie e strumenti a supporto dei processi decisionali.

La strategia di Orenburg è basata su:

- **La filosofia di *Management Intelligence Toolkit*:** invece di realizzare applicazioni che richiederebbero personalizzazioni per ogni cliente, il team di sviluppo è dedicato integralmente allo sviluppo di un solo prodotto, Board. Il flusso continuo di raccolta delle esigenze dei clienti consente l'analisi e la realizzazione di nuove funzioni generalizzate che vengono così messe a disposizione di tutte le aziende.
- **Un laboratorio di ricerca sui databases multi-dimensionali** che ha realizzato il potente *motore* di Board.
- **Piu' di un decennio di esperienza** nel realizzare soluzioni di Management Intelligence per aziende di dimensioni e settori diversi (inclusi alcuni gruppi della classifica *Fortune 500*).
- **Partnerships con società leader nelle Ricerche di Mercato.**

La distribuzione di Board in tutti i paesi europei è coordinata da:

Pragma Inform

Via Gaetano Crespi, 12
20134 MILAN - I
tel. +39 02 2155479
fax +39 02 2155291
email: infopragma@pragmainform.it
<http://www.pragmainform.it>

Board France

73 - 77, rue de Sèvres
92100 - Boulogne - F
tel. +33 (0)1 55 38 39 40
fax. +33 (0)1 55 38 39 41
email: infoboard@dfi.com
<http://www.dfi.com/board>

Orenburg UK

Sun Life House, 1st Floor
85/103 Queens Rd, READING
RG1 4DA - UK
tel. +44 0118 960 6520
fax +44 0118 960 6529
Email: infoboard@orenburg.com
<http://www.orenburg.com>

Vinle International de Tecnologia y Sistemas

C/ Caballero, 20-26
08014 BARCELONA - E
tel. +34 (0)93 4913837
fax. +34 (0)93 3399171
email: infovinle@vinle.es
<http://www.vinle.es>

ORENBURG Deutschland

Fabrikstraße 5 - 79539 Lörrach - D
Tel. +49 (0) 7621/940 7530
Fax. +49 (0) 7621/940 7533
email: info@orenburg.de
<http://www.orenburg.de>

Orenburg USA

San Diego - CA



End-User Rapid Application Development: la Capsule

Board mette a disposizione tutte le funzioni di gestione del database, analisi e modellazione nell'ambiente *Capsule Designer* per lo sviluppo rapido di applicazioni di Business e Management Intelligence.

La *capsule* è un contenitore, memorizzato come file, che può contenere qualunque oggetto Board:

- √ reports e grafici (con supporto al *data-entry*)
- √ fogli elettronici
- √ modelli di simulazione
- √ procedure di elaborazione
- √ immagini
- √ indicatori grafici
- √ contenitori multi-scheda

Gli oggetti, con un semplice *drag&drop* dalla tool-box, vengono disposti sullo schermo e configurati senza alcuna programmazione. I diversi schermi possono essere collegati tra loro da bottoni o menu' per costruire applicazioni dalla navigazione guidata.

Gli utenti possono creare librerie di analisi e procedure di calcolo o simulazione personali e condividerli facilmente: poiché la capsule è contenuta in un file può essere inviata via posta elettronica.

La presenza del *Dizionario Dati Attivo* di Board garantisce che le applicazioni create con le capsules possano sfruttare appieno ed automaticamente la struttura multi-dimensionale delle informazioni.

L'assenza di programmazione e la conseguente minima manutenzione permettono, con tempi e costi estremamente ridotti, di realizzare un'ampia gamma di applicazioni anche a supporto dei processi decisionali distribuiti (Reporting e Consolidato di Gruppo, Sistemi di supporto della Forza Vendita, ecc.)

Le funzioni messe a disposizione dell'utente consentono la massima flessibilità e ricchezza di analisi: funzioni temporali, gestione delle eccezioni, ordinamenti, *ranking*, filtri, *color-coding*, analisi 80-20, modellazione multi-dimensionale, ecc.

L'utilizzo di reports e grafici per inserire e modificare i dati è integrata con la funzione nativa chiamata *Splitting&Splating*: Board consente di modificare i dati a qualunque livello di aggregazione (es. Budget per Divisione) e distribuisce quindi automaticamente la variazione sino al massimo livello di dettaglio (es. per Articolo e Cliente).

È possibile in tale modo verificare immediatamente l'impatto del cambiamento apportato da ogni punto di vista (es. per Agente) fornendo così un eccezionale supporto alla simulazione interattiva .

L'esigenza di utilizzare, in fase di analisi, contatori (es. il numero di clienti acquirenti un certo gruppo di prodotti in un dato periodo di tempo) è supportata grazie al tipo dato MXC (Multi-Dimensional Extra Compressed Counter) peculiare di Board. Diventa così possibile effettuare in maniera interattiva e con elevata velocità il conteggio secondo una *logica booleana* su qualunque sottoinsieme di dati.

Esempio: volendo calcolare quanti clienti abbiano comprato un certo gruppo di



prodotti, il sistema deve *contare* una volta sola il cliente che abbia comprato più prodotti dello stesso gruppo. Un conteggio non *booleano* fornirebbe un risultato errato poiché conterebbe quel cliente tante volte quanti sono i prodotti acquistati.

Caratteristiche

- Contestualità della modalità di disegno (*Design*) e di esecuzione (*Run-Time*) per uno sviluppo interattivo delle applicazioni
- Nessuna programmazione richiesta
- Tool-box di Oggetti gestiti in modalità *drag&drop*
- Oggetti *Data-Aware* collegati ai databases Board
- Sincronizzazione automatica degli Oggetti
- Gestione integrata della *Security*
- Analisi multi-dimensionale
- Funzioni temporali native per l'analisi delle serie storiche
- Flessibilità nella definizione delle funzioni di calcolo da parte dell'utente
- Reverse Algorithm
- Utilizzo dei reports e dei grafici per l'inserimento e la modifica dei dati con supporto allo *Splitting&Splatting*
- Drill-*anywhere* per accedere, navigando automaticamente lungo la struttura del database, da dati di sintesi a livelli di dettaglio con la possibilità di cambiare la struttura dell'analisi ad ogni livello
- Drill-Through per l'accesso interattivo ai dati contenuti nei sistemi transazionali e nei *Data-Warehouse* accessibili via ODBC: Board, in funzione dell'analisi e del percorso seguito dall'Utente, genera ed esegue l'interrogazione SQL presentando il risultato in un foglio elettronico
- Analisi per eccezioni con filtri e gestione dei colori (*color-coding*)
- Componente *foglio elettronico* integrato, compatibile con Microsoft Excel, con più di 130 funzioni, anteprima di stampa ed esportazione in formato HTML. Ogni foglio può essere collegato ad un report Board per navigare in tutta la struttura del database
- Componente grafico integrato con:
 - √ Più di 30 diversi tipi di grafici, con opzioni 2D e 3D
 - √ Mappe di posizionamento interattive
 - √ Wizard per la configurazione guidata dei grafici
 - √ Asse Y secondario, visualizzazione dei valori numerici
 - √ *Smorzamento* delle serie storiche
- Produzione *batch* di reports

Velocità e Potenza: il Database Multi-Dimensionale

Board mette a disposizione un database multi-dimensionale integrato che consente, senza programmazione, di analizzare e modellizzare le informazioni con rapidità ed efficienza.

Il database di Board permette di gestire nelle sue strutture multi-dimensionali ingenti volumi di dati (milioni di records in ingresso e dimensioni con diverse centinaia di migliaia di occorrenze) con stupefacente velocità.

L'accesso multi-utente simultaneo in lettura e scrittura e le sue funzioni native di simulazione (tra cui lo *Splitting&Splatting*) fanno di Board uno strumento ideale per il supporto dei processi di Budgeting e Controllo per tutte le funzioni aziendali.

L'efficiente database di Board può essere utilizzato non solo in rete ma anche in modalità *stand-alone* (es. su un computer portatile) costituendo pertanto una soluzione ideale per le crescenti esigenze informative distribuite (es. Forza di Vendita).

Caratteristiche

- √ Interfaccia Grafica per la creazione e la gestione dei databases senza programmazione
- √ Elevate performances nell'accesso e l'elaborazione dei dati
- √ Compressione dei Dati con gestione ottimizzata dell'insaturazione (*sparsity*)
- √ Accesso Simultaneo Multi-utente in Lettura e Scrittura
- √ *Splitting&Splatting* Multidimensionale Nativo
- √ Struttura Dati *Entità-Relazioni*
- √ Consolidamento On-line
- √ Ottimizzazione automatica della modalità di accesso ai dati
- √ Dizionario Dati Attivo
- √ Sistema di Security per la gestione dell'accesso sino alla singola cella
- √ Architettura multi-cubo
- √ Memorizzazione di informazioni numeriche (con diversi livelli di precisione), testuali e booleane (tipo dato MXC) in cubi multi-dimensionali. Ogni singolo cubo può aver sino a 32 dimensioni ortogonali (tra loro indipendenti).
- √ Modulo per la definizione, senza alcuna programmazione, delle procedure di acquisizione dati da files ASCII e fonti ODBC .
- √ Gestione *batch* dell'acquisizione e dell'estrazione dati
- √ Gestione *dell'Anno 2000*

Specifiche Tecniche

Requisiti Hardware - Processore: Pentium 133Mhz o superiore - Memoria RAM: 16 MB (minimo) - Spazio libero su disco: almeno 20 MB per il software Board

Requisiti Software - Windows 9x, WindowsNT



Copyright © 1994-1999 Orenburg Resources, Inc. Tutti i diritti riservati.
BOARD Management Intelligence è un marchio registrato di Orenburg Resources Inc.
Altri nomi di prodotti e società potrebbero essere marchi dei rispettivi proprietari.



ORENBURG