

avast! 4 Professional Edition rappresenta una tecnologia all'avanguardia creata per offrire protezione senza rivali contro i virus del computer. Questo documento mostra alcune delle eccellenti funzioni del programma.

Antivirus Kernel

La nuova versione di avast! antivirus è stata progettata per fornire un motore ad alto rendimento ed estremamente scalabile, con l'eccezionale percentuale di rilevamento del 100%. Il modello multiprocesso, la solida stabilità e lo spazio occupato limitato lo rendono adatto all'uso nei sistemi più esigenti. Il motore inoltre fornisce supporto a numerosi formati di archivio (ZIP, ARJ, RAR, TAR, GZIP etc.) ed è in grado di controllare ricorrenemente questi archivi.



Il motore dell'antivirus avast! è certificato da autorità indipendenti, come ICSA Labs, e ha diverse volte ricevuto il prestigioso premio VB100%.

Interfaccia Utente

avast! 4 Professional Edition possiede due interfacce utente distinte: Interfaccia utente semplice e interfaccia utente avanzata (figura 1), offrendo tutti gli strumenti per una scansione completa.

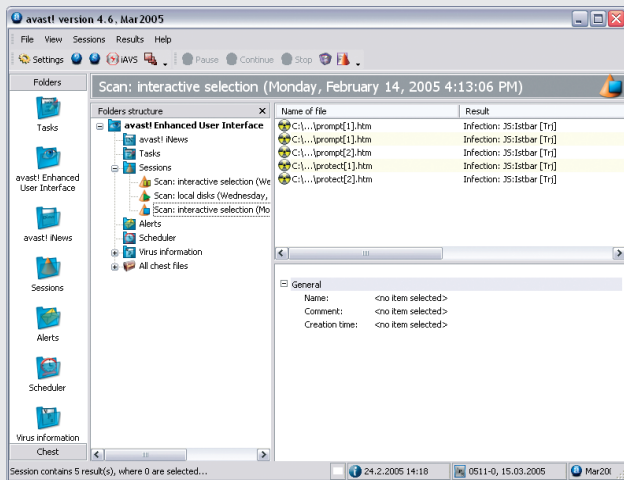


figura 1

L'interfaccia utente semplice è molto facile da usare, avendo la capacità di svolgere le normali mansioni molto rapidamente. Può essere usata per iniziare la scansione "su richiesta", per analizzarne i risultati, cambiare le impostazioni del programma, ecc. È completamente personalizzabile, potendo cambiare l'aspetto dell'applicazione ogni volta che si desidera.

A differenza dell'interfaccia utente semplice, la scansione nell'interfaccia utente avanzata è effettuata dalle cosiddette "operazioni". Basta decidere l'operazione, inclusi parametri, aree da esplorare, che cosa e come esplorare, ecc. Quindi è possibile ripetere l'operazione. Ogni operazione genera una lista di risultati da osservare successivamente.

Un'altra caratteristica importante, collegata alle operazioni è il "programmatore". Questa caratteristica permette di programmare le operazioni una volta o periodicamente. È inoltre possibile impostare tutte le rimanenti opzioni di scansione (operazione), disponibili nell'Interfaccia Utente Semplice.

Protezione Residente

La protezione residente, cioè la protezione in tempo reale, è oggi una delle parti più importanti della protezione antivirus. avast! possiede un potente modulo residente che può rilevare un virus prima che infetti il vostro computer.

avast! Professional Edition contiene la protezione residente del file di sistema e un modulo residente per la scansione delle e-mail.

La protezione del file di sistema garantisce che nessun virus sia caricato all'avvio. Offre inoltre una vasta gamma di impostazioni:

- la possibilità di specificare quali files saranno esaminati durante la copiatura, o che la scansione includerà files soltanto con un determinato tipo di estensioni.
- Protezione di E-mail che consiste in due moduli indipendenti: In primo luogo, c'è un dispositivo di scansione generico che lavora al livello di protocollo SMTP/POP3/IMAP4, in grado di proteggere tutti i clienti e-mail che usano questi protocolli. Secondariamente, c'è uno speciale "plug-in" per MS Outlook che non richiede impostazioni supplementari.

È inoltre presente un nuovo comando nella versione 4 che permette l'analisi euristica degli allegati delle E-mail. È estremamente utile nella protezione contro nuovi sconosciuti virus non rilevati attraverso i metodi tradizionali. Il modulo euristico realizza un'indagine completa su ogni messaggio E-mail e cerca segnali sospetti che potrebbero annunciare la presenza del virus. Quando il numero di questi segnali supera il livello di allarme prestabilito dall'utente, il messaggio è considerato pericoloso e l'utente è avvisato.

Virus Cleaner Integrato

Dalla versione 4.1, avast! professional include un prodotto separato chiamato "virus cleaner". Questo è uno strumento progettato per la rimozione completa di virus più comuni da computer già infetti. avast! è quindi in grado non solo di rilevare, ma anche di eliminare i malware più comuni. Il numero di virus riconosciuti dal "Virus Cleaner" è in costante crescita per offrire ai clienti il migliore servizio possibile. Inoltre, per le emergenze, offriamo il "Virus Cleaner" come prodotto autonomo, capace di funzionare senza installare avast!.

Blocco Script

La protezione residente dell'edizione professional include un modulo supplementare non contenuto nell'edizione domestica, chiamata Blocco Script. Il modulo riconosce gli script che sono eseguiti nel sistema operativo (chiamati WSH scripts - Windows Scripting Host). Inoltre esplora tutti gli scripts che fanno parte di una pagina web all'interno del vostro web browser (Internet Explorer, Netscape Navigator and Mozilla).

Aggiornamenti automatici

Gli aggiornamenti automatici sono un altro punto chiave della protezione anti-virus. Sia la banca dati dei virus che il programma si aggiornano automaticamente. Gli aggiornamenti sono incrementali e soltanto i nuovi dati sono trasmessi, riducendo così il tempo di trasferimento. Le dimensioni tipiche dell'aggiornamento della banca dati dei virus sono approssimativamente di 20-80kb, l'aggiornamento del programma di circa 200-500kb.

Se il vostro collegamento a Internet è costantemente attivo, gli aggiornamenti sono effettuati automaticamente a determinati intervalli di tempo. Se il collegamento ad Internet avviene soltanto occasionalmente, avast! riconosce quando vi collegate e prova ad effettuare l'aggiornamento quando siete in linea.

Aggiornamenti "Push"

Una caratteristica special della Professional Edition è rappresentata dagli aggiornamenti "PUSH". E' un cambiamento radicale nella filosofia degli aggiornamenti; di norma, ogni programma installato scarica una nuova versione appena è disponibile. Gli aggiornamenti PUSH sono effettuati dai nostri server; il vostro pc risponde immediatamente, scaricando gli aggiornamenti necessari. Il sistema si basa sul protocollo SMTP. Gli aggiornamenti stessi sono controllati dai providers e-mail di avast! (MS Outlook ed Internet Mail).

L'intero sistema è protetto da codici cifrati ed è al riparo dall'uso non autorizzato.

Cestino Virus

Il cestino è come un'area di quarantena sul vostro disco, con caratteristiche speciali che lo rendono un posto sicuro per l'isolamento di files infetti. E' possibile operare con i files nel cestino in totale sicurezza.

La caratteristica principale del cestino virus è il totale isolamento dal resto del sistema operativo.

Integrazione Sistema

avast! antivirus si integra perfettamente al vostro sistema. La scansione può essere avviata direttamente da Windows Explorer selezionando una cartella e l'opzione relativa dal menu principale.

Un'altra caratteristica interessante è lo special screen-saver che una volta attivato effettua la scansione antivirus. avast! antivirus funziona con il vostro screen-saver preferito, quindi non occorre cambiare nessuna impostazione.

Un'altra opzione è il programma scansione all'avvio (solo su Windows NT/2000/XP/2003). E' importante nel caso in cui si sospetta la presenza di un virus sul vostro pc. Il programma scansione all'avvio parte prima che il virus si attivi, bloccandone il funzionamento.

Command-line Scanner

Gli utenti esperti possono utilizzare un'altra opzione della Professional Edition: il command-line scanner. La scansione può essere impostata in maniera diversa; si può utilizzare un filtro speciale, o il modulo STDIN/STDOUT.

Il modulo è utilizzato nei programmi BATCH. Il risultato è lo stesso di quello delle operazioni dell'interfaccia utente avanzata (inclusi i files di resoconto).

Caratteristiche principali

ANTIVIRUS KERNEL

- Elevate capacità e Rilevamento prossimo al 100%
- Requisiti di memoria ragionevoli
- Certificato ICASA

INTERFACCIA UTENTE

- Test memori all' avvio del programma
- Interfaccia utente semplice intuitiva
- Interfaccia utente Avanzata (stile MS Outlook)
- Scansione dell'intero disco o delle cartelle selezionate
- Definizione e avvio test antivirus
- Possibilità di operare con i risultati della scansione - azioni su files infetti
- Possibilità di salvare i risultati di scansione (storia)
- Enciclopedia Virus
- Log Viewer
- Differenti aspetti grafici
- Supporto skin
- Avvio dal menu di Explorer
- Screen-saver Antivirus
- Programma scansione all'avvio
- Command-line scanner

AGGIORNAMENTI

- Il sistema di aggiornamenti incrementali garantisce basso traffic
- Gli aggiornamenti sono completamente automatici
- Aggiornamenti Standard 2 volte alla settimana
- Aggiornamenti PUSH scaricati appena resi disponibili dalla

PROTEZIONE RESIDENTE

- La Protezione Standard Shield protegge i files di sistema
- Scanner Generale SMTP/POP3/IMAP4
- Plug-in specifico per MS Outlook
- Analisi euristica in moduli e-mail
- Blocco Script

PROTEZIONE RETE

- Capace di monitorare e filtrare tutto il traffico HTTP proveniente dai siti web su Internet
- Funziona come un HTTP proxy trasparente ed è compatibile con i più importanti browsers di rete

SCANNER NNTP (Newsgroup)

- Capacità di controllo del traffico NNTP (Usenet Newsgroup)

RIPARAZIONE

- Capacità di riparazione diretta limitata (soprattutto macro virus)
- Riparazione files utilizzando il Virus Recovery Database (VRDB)

ALTRO

- Programmatore operazioni
- Sistema ricezione News: iNews
- 4 per operazioni scansione preimpostate
- Possibilità di impostare i dettagli del test
- Resoconto
- Decomprime archive Outlook Express

Requisiti minimi del sistema

PER UN COMPUTER CON WINDOWS 9x/Me/NT 4 SP3+

- PC 486
- 32 MB RAM
- 50 MB di spazio libero nell'hard disk
- E' richiesto MS Internet Explorer 4 o superiore

PER UN COMPUTER CON WINDOWS 2000/XP/2003

- PC Pentium
- 64 MB RAM
- 50 MB di spazio libero nell'hard disk