

IBM[®]

ACG
gestione globale dei processi aziendali

**CON LE ACG
SEI ON.**

ON DEMAND BUSINESS

Anticipare le richieste dei clienti, riorganizzarsi tempestivamente per gestire un improvviso cambiamento delle condizioni del mercato, fare fluire le informazioni in tempo reale. Queste sono solo alcune delle necessità che un'azienda deve affrontare ogni giorno per essere davvero competitiva.

Il mondo on demand chiede più flessibilità, più produttività, più innovazione.

IBM offre la possibilità di rispondere in modo rapido e mirato. Con le ACG.

PERCHÉ SCEGLIERE LE ACG IBM

Soluzioni di successo.

In Italia, oltre 6500 aziende utilizzano le ACG affidandosi al partner tecnologico per eccellenza: IBM.

Pronte per il tuo settore.

Decine di soluzioni specifiche per settore di attività, disponibili e già utilizzate da migliaia di aziende, che ti permettono un rapido avvio.

Nate in Italia per le aziende italiane.

Il Laboratorio IBM Italia da oltre 15 anni sviluppa soluzioni mirate alle nuove esigenze di mercato, sia normative che di business, proteggendo nel tempo l'investimento dei clienti.

Con una rete capillare e migliaia di esperti al tuo servizio.

Centinaia di Business Partner IBM presenti su tutto il territorio, vendono, personalizzano e installano le soluzioni ACG, con professionalità e competenza.

Soluzioni a misura d'azienda.

Le ACG sono: modulari e scalabili, per aziende di ogni dimensione nei settori commerciali, industriali e pubblico; accessibili via Web; integrabili con altre applicazioni; flessibili nel seguire la crescita dell'azienda.



AMMINISTRAZIONE E FINANZA

ACG CONTABILITÀ AZIENDALE

- Contabilità clienti, fornitori e IVA. Adempimenti civilistico-fiscali in termini di documenti e stampe.
- Mastrini a ripresa di saldo e a partite aperte, estratti conto, saldaconto.
- Multiazienza, multidivisione e multidivisa.
- IVA per attività e di gruppo, IBAN e doppia divisa di conto.
- Conforme agli International Accounting Standards (IAS-IFRS). Rating per Basilea 2.
- Gestione di tutti i tipi di effetti attivi (pagherò, tratte, riba etc.), anche in valuta estera, derivanti dai rapporti di pagamento con la clientela.
- Acquisizione degli effetti automatica o interattiva.
- Generazione di effetti cumulativi derivanti da movimenti registrati in un determinato periodo.
- RIBA e RID anche su supporto magnetico. Acquisizione telematica dell'esito effetti direttamente dalla banca.

ACG TESORERIA

- Movimenti bancari, conti correnti, castelletto, mutui e finanziamenti.
- Preventivi di cassa con analisi comparative tra budget e consuntivo.
- Remote banking.
- Tesoreria di gruppo e tesoreria centralizzata, sia in modalità cash pooling che house banking.

ACG GESTIONE CREDITI

- Recupero crediti con struttura di pratiche, portafogli e "collector".
- Workflow operativo delle attività da svolgere generalizzate o per singolo cliente.
- Generazione automatica, dalla situazione delle rate scadute, degli impegni da svolgere. Gestione dei vari tipi di solleciti e delle note di addebito. Analisi per agente.

ACG RITENUTA D'ACCONTO

- Adempimenti fiscali per i sostituti d'imposta soggetti a ritenuta.
- Applicazione delle ritenute di legge nel pagamento fatture percipienti ed effettuazione versamento all'Erario.
- Rilascio certificazioni annuali e dichiarazione, diversa per le varie tipologie di azienda, anche in formato telematico.
- Gestione e interrogazione dati storici e schede individuali dei percipienti. Gestione versamenti sospesi e movimenti extracontabili.

ACG GESTIONE 770

- Predisposizione, gestione, stampa e preparazione supporti magnetici di tutti i quadri della dichiarazione aziendale 770, anche per realtà multiazionali.

ACG CESPITI

- Gestione dei cespiti aziendali (singolo, sottocespite, composto e globale con applicazione di vari tipi di ammortamento (civilistico, fiscale, gestionale, casa madre). In ottica multiazionale è possibile l'attivazione, da parte delle singole società, dei tipi di ammortamento definiti a livello di gruppo. Calendari di durata definibile dall'utente per ogni tipo ammortamento.
- Tabelle precaricate, secondo le normative civilistiche-fiscali, dei coefficienti di ammortamento suddivisi per tipo di attività. Ampia reportistica fiscale e gestionale.
- Analisi dei dati storici relativi agli ammortamenti e funzioni di simulazione dei piani di ammortamento.

ACG PERSONALE

- Gestione dei contratti di lavoro sia nei confronti dei dipendenti che di enti esterni; di aziende private e pubbliche e per tutte le categorie del personale dipendente (Dirigenti, Quadri, Impiegati, Intermedi, Operai, Apprendisti, etc.).
- Gestione fiscale, legale, operativa e gestionale contemporanea di più aziende e più contratti di lavoro. Calcolo delle paghe e degli stipendi e produzione di rendiconti analitici e riepilogativi.
- Elaborazioni mensili ed annuali separate per gruppi di dipendenti o di aziende, con scadenze diversificate.

ACG NOTE SPESE

- Portale B2E per l'automazione del rapporto con i collaboratori sia a preventivo che a consuntivo.
- Definizione della gerarchia organizzativa aziendale e workflow di approvazione personalizzabile.
- Gestione delle commesse e del tipo spese, delle presenze e dei tempi da fatturare.

CONTROLLO



ACG CONTABILITÀ ANALITICA

- Contabilità per centri e commesse, a quantità e valore in ottica multiaziendale e multidivisionale. Codici gestionali definiti dagli utenti, riferiti ad entità aziendali. Strutture gerarchiche per definire le modalità di aggregazione dell'entità di analisi. Analisi a vari gradi di dettaglio che spaziano dalle imputazioni dirette ai valori ripartiti (n piani di ripartizione).

ACG CONTROLLO AZIENDALE

- Analisi aziendali sotto il profilo economico, patrimoniale e finanziario, sia a consuntivo che previsionale poggiate su riclassifiche di bilancio di tipo civilistico e/o gestionale.
- Budget aziendale, per obiettivi, per natura e destinazione, di commessa, a finire, degli acquisti (con controllo erosione della disponibilità).
- Rendiconti finanziari revisionali e a consuntivo. Consolidamento di bilancio conforme a normativa CEE.

ACG SID - INDICI AZIENDALI

- Data Warehousing che trasforma automaticamente dati in informazioni normalizzate a diversi livelli di sintesi.

256 grandezze e indicatori predefiniti in cinque diverse aree aziendali (bilancio, vendite, acquisti, magazzino e produzione) con possibilità di estensione. Analisi sia a livello di totale che di dettaglio, visualizzate nella forma di prospetti e grafici, anche confrontabili tra loro.

BUSINESS INTELLIGENCE

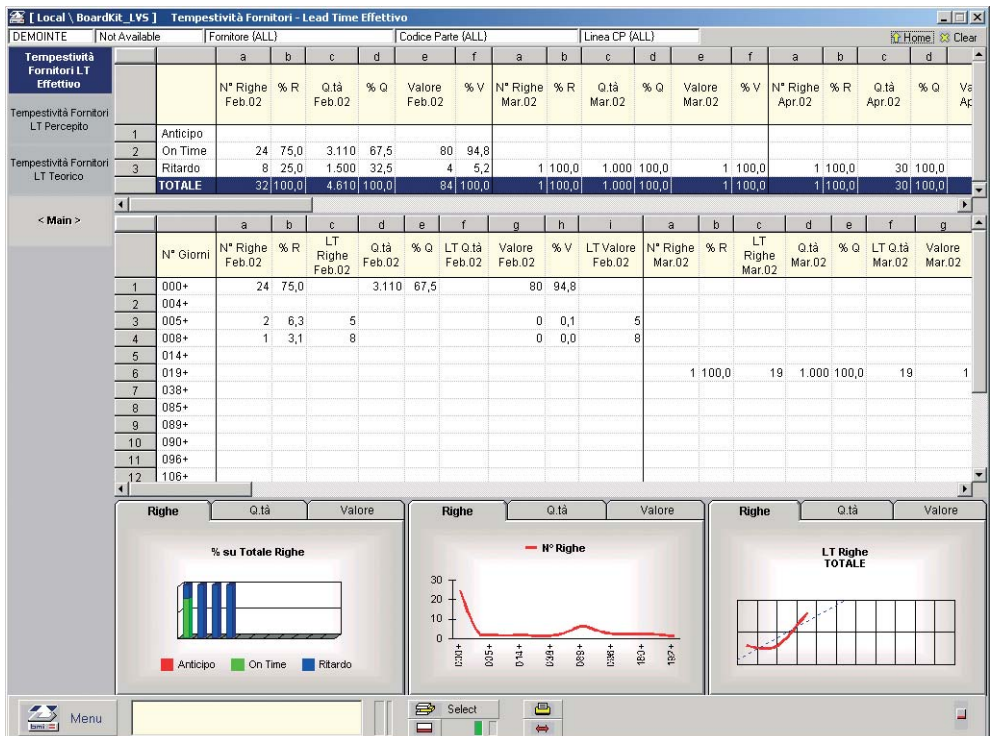
- Estrapolazione ed elaborazione dei dati aziendali in n infocubi, con definizione di conti economici per cliente/prodotto. Prospetti di analisi multidimensionali con drill down and collapse, corredati anche di grafici, sia partendo da elementi di dettaglio (cliente, prodotto), sia da loro aggregazioni (linea prodotto, agente, zona, nazione, classe merceologica).

- ACG Sales Analysis & Planning strumento di analisi dei dati di vendita in termini di fatturato netto, fatturato in divisa, volumi di vendita, prezzo medio effettivo, analisi degli sconti. Analisi dell'andamento di mercato con simulazioni what if e what for e valutazione dell'andamento dell'azienda rispetto alla concorrenza.

- ACG Activity Accounting & Profitability analisi della redditività delle vendite per prodotto e per cliente, avvalendosi della tecnica dell'Activity Based Costing, ovvero determinazione dei costi basata sulle attività. Calcolo del full cost di prodotto e redazione un conto economico a costo del venduto per cliente/prodotto.

- ACG Customers & Suppliers Relationship Analysis misurazione delle performance aziendali in termini di qualità e tempestività del servizio reso dai Fornitori e ai Clienti. Controllo della qualità offerta e ricevuta basata sull'analisi della difettosità e della non conformità.

Valutazione della tempestività in base all'analisi dei Lead Time effettivo, percepito e teorico.





CICLO ATTIVO E CICLO PASSIVO

ACG VENDITE

- Flusso dell'Ordine: Richiesta cliente, Preventivo, Conferma, Evasione, Bolla, Fattura.
- Richiesta cliente: ricezione richiesta d'offerta del cliente, gestione ordini aperti, conto visione attivo.
- Preventivi: listini distinti prezzi e sconti, listini per tipologia di cliente, documento pro-forma, storicizzazione preventivi, omaggi, campagne.
- Conferma: formalizzazione automatica del preventivo in ordine, controllo fido dinamico, controllo disponibilità su uno o più magazzini, configuratore commerciale (creazione di articoli a configurazione variabile, definizione del prezzo dell'articolo creato).
- Evasione: modifiche / aggiunte di righe di articoli, spese, imballi, omaggi; picking list, packing list (definizione caratteristiche imballi di spedizione con proposte automatiche del numero di colli e stampa packing list).
- Bollettazione e Fatturazione: stampa bolle, fatture, fatture accompagnatorie, scontrini, ricevute fiscali, note di accredito.
- Gestione delle versioni dei documenti (ordini e altri documenti).
- Generazione automatica dei documenti (ordine da preventivo, bolla da ordine, fattura da bolla, ...).
- Tracciabilità dei documenti: individuazione dello stato dell'ordine e dei documenti collegati.
- Gestione Conai.

ACG PROVVISORIE DI VENDITA

- Anagrafico agenti, tabelle provvisorie, calcolo su fatturato o pagato, pagamento in valuta originale, gestione Enasarco, gestione anticipi/accrediti/addebiti, estrazione automatica movimenti contabili, liquidazione con blocco/sblocco interattivo delle partite.

ACG CONFIGURATORE COMMERCIALE E KIT

- Definizione delle variabili di prodotto
- Gestione di forme geometriche e misure
- Kit e assortimenti

ACG ACQUISTI

- Ciclo di acquisto: Richiesta di acquisto, Richiesta di offerta, Selezione miglior fornitore e Formalizzazione dell'ordine di acquisto, Ricevimento merce e Controllo fatture.
- Richiesta d'acquisto: gestibile autonomamente da qualsiasi utente autorizzato, visibile direttamente dall'ufficio acquisti.
- Richiesta di Offerta: analisi qualitativa dei fornitori (prezzi, qualità, scarti, puntualità,...), richiesta a uno o più fornitori, ricevimento offerte.
- Selezione miglior fornitore: in base alle offerte ricevute, eventuale ripartizione in quote parziali tra più fornitori, e formalizzazione dell'ordine di acquisto
- Piano consegne: ordini effettivi, pianificati, previsti.
- Ricevimento merce: schedulazione ricevimenti, BEM in ingresso, a magazzino o in collaudo, free pass (passaggio senza collaudo), collaudo statistico.
- Conto visione passivo.
- Gestione informazioni specifiche sui trasportatori.

ACG E-BUSINESS

B2B DI VENDITA

- Accesso sicuro e protetto da parte dei clienti autorizzati, che possono ordinare direttamente via Web, controllare il proprio estratto conto e scadenzario, e lo stato di avanzamento dell'ordine.

SALES FORCE AUTOMATION

- Gestione web/interattiva/stand-alone delle trattative e degli ordini.
- Gestione CRM dei clienti: anagrafiche, situazione commerciale (e/c, scadenzario, ordini), corrispondenza informale, immagini,...
- Gestione offerte: listini, prodotti, clienti, preparazione offerte, profili e workflow di approvazione, generazione ordini.

WORKFLOW DI APPROVAZIONE

- Inoltro automatico a lista di approvatori, limiti di spesa e di autorizzazione, inoltro ufficio acquisti, tracciabilità della richiesta.

B2B FORNITORI

- Contenitore unico di informazioni anagrafiche, contabili, finanziarie, commerciali e informali (appunti, contatti, fax, immagini,...).
- Analisi di forniture.

INTEGRAZIONI E-BUSINESS

- Integrazione con Websphere Portal per portali Business to Business e Business to Employee.
- Predisposizione per l'invio di fatture dematerializzate (via internet) secondo le nuove normative fiscali.



LOGISTICA E PRODUZIONE

ACG GESTIONE MAGAZZINI

- Gestione di oltre 600 magazzini e 300 milioni di depositi.
- Gestioni e tracciabilità dei lotti dalla materia prima al prodotto venduto e viceversa.
- Analisi disponibilità "Assemby-to-order"
- Gestione fiscale, valorizzazione LIFO e FIFO continuo, anche per periodi determinati.
- Analisi di disponibilità. Barcode. Matricola.

ACG DISTINTA BASE E COSTI

- Distinta a 20 livelli. Cicli di lavorazione. Gestione alternativa/versioni (indice di modifica)/proprietari, distinta inversa, calcolo costi per proprietario, alternativa e ciclo, rilascio modifiche con approvazione.

ACG LAVORAZIONE PRESSO TERZI

- Ordini di assemblaggio e lavorazioni speciali, modifica da ordine terzista a ordine interno e viceversa, ordini aperti di conto lavoro, esplosione del ciclo per terzista, gestione indice di modifica, movimentazioni magazzino-deposito e tra terzisti, documenti di trasporto terzista, RdA/RdO per conto lavoro. Conto lavoro attivo.

ACG CONFIGURATORE TECNICO

- Descrizione della struttura del prodotto con varianti legate a logiche e formule.
- Generazione di distinte base e cicli specifici
- Associazione di distinte specifiche a righe d'ordine
- Costificazione delle configurazioni di prodotto

PIANIFICAZIONE E OTTIMIZZAZIONE DELLA PRODUZIONE (APS)

DEMAND PLANNING

- Previsione della domanda dei prodotti, anche di nuova commercializzazione, basata su dati storici, strategie di marketing, dati di istituti di ricerca.

PIANO PRINCIPALE DI PRODUZIONE (MPS)

- Pianificazione dei prodotti da commercializzare
- Analisi per famiglia e per periodo dei fabbisogni lordi derivanti dal demand planning, dei fabbisogni primari e delle giacenze programmate
- Simulazioni interattive per l'ottimizzazione

MATERIAL REQUIREMENT PLANNING (MRP)

- Elaborazione del piano principale di produzione a capacità infinita

- Definizione dei materiali richiesti, dei tempi di riapprovvigionamento, e dei cicli di produzioni

- Simulazioni e storicizzazioni, con ricerca dei piani ottimali

CAPACITY REQUIREMENT PLANNING (CRP)

- Elaborazione dei risultati MRP

- Verifica dell'effettiva capacità dei centri, con segnalazione di sovraccarichi e sottoutilizzazioni

- Schedulazione delle lavorazioni

GENERAZIONE ORDINI

- Ordini a fornitori con ripartizione su più fornitori per lo stesso articolo

- Modifica da ordine interno a terzista

- Gestione indice di modifica

- Gestione impegni/operazioni

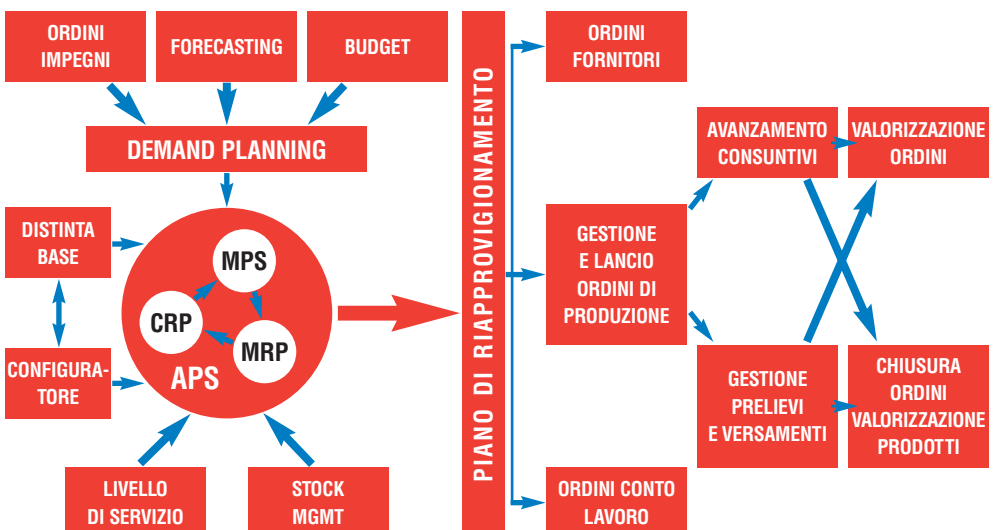
AVANZAMENTO E CONSUNTIVAZIONI

- Rilevazione avanzamento manuale o automatico tramite rilevatori di campo o terminalini.

- Gestione costi: diretti, indiretti, preventivi e consuntivi per operazione, per ordine o per commessa, ripartizione automatica dei costi su più ordini, movimentazione di produzione.

- Analisi e confronto tra ordini pianificati e consuntivati.

- Gestione completa della commessa di produzione



TECNOLOGIA E FUNZIONI COMUNI

NAVIGAZIONE

- Menu ad albero a più livelli. FlyOver. Smart Bar. Accesso diretto alle operazioni più frequenti. Menu di contesto definibile dall'utente. Accesso diretto alle query.

FUNZIONI COMUNI

- Query definibili dall'utente interattivamente. Business functions: calcoli o analisi utili in molte aree applicative e collegabili dall'utente ai pannelli usati. Sequenze operative di business functions definite dall'utente in menu di contesto.
- Stampe grafiche modificabili dall'utente, archiviazione e invio stampe via fax / e-mail.

RISERVATEZZA E SICUREZZA

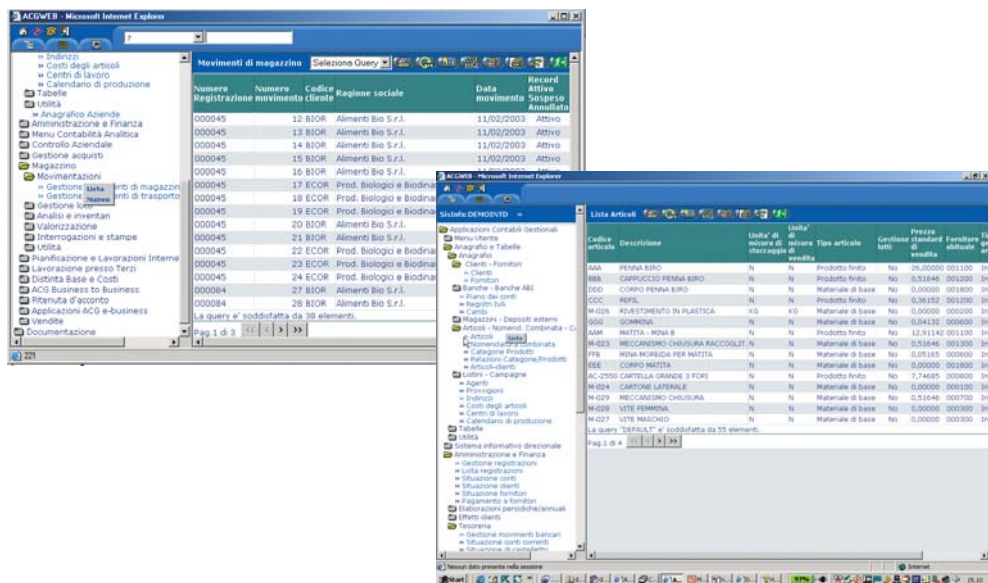
- Accessi locali e Web autorizzati via userid e password.
- Profili utenti con autorizzazione / limitazione di accesso a dati di una o più aziende, ad operazioni, a query e business functions.

INTERFACCE

- Accesso Web Nativo. Export dati su fogli elettronici, in PDF, in XML. Import in XML. Integrazione con prodotti della famiglia WebSphere (Portal, Trasponder per il wireless). Web Services. Exit a programma.

PIATTAFORME

- Logica applicativa su server iSeries. Web Application Server: IBM WebSphere Application Server Express.



PORTAFOGLIO APPLICATIVO ESTESO

Numerosi Business Partners e ISV hanno integrato le ACG Web Edition con loro soluzioni specialistiche per settore.

AREA PRODUZIONE

Automotive, Chimico, Farmaceutico, Tessile, Maglieria, Confezioni, Pelle, Calzature, Articoli sportivi, Edilizia, Postvendita.

AREA DISTRIBUZIONE

GDDO, Chimico, Materiali edili, Materiale Elettrico, Abbigliamento, Calzature, Articoli sportivi, Depositi Farmaceutici, Rivenditori auto/moto, Ricambi e accessori.

SERVIZI

Sanità, Pubblico, Poliambulatori, Gestione informatori tecnico scientifici.

OFFERTA **ACG**

AREA	MODULI SINGOLI	SUITES	
BASE	MODULO BASE	F	FU
	STAMPE DI QUALITÀ PLUS		
	GESTIONE ARCHIVI	F	FU
AMMINISTRAZIONE E FINANZA	CONTABILITÀ	F	FU
	CESPITI	FP	FU
	TESORERIA	F	CU
	RITENUTA D'ACCONTO	FP	FU
	GESTIONE CREDITI	FP	FU
	GF 400 MODELLO 770		
	GESTIONE PERSONALE		
	NOTE SPESE		
CONTROLLO GESTIONE	CONTABILITÀ ANALITICA	C	CU
	BILANCIO	C	CU
	FLUSSI	C	CU
	BUDGET	C	CU
	SISTEMA INFORMATIVO DIREZIONALE	C	CU
BUSINESS INTELLIGENCE	ANALISI E PIANIFICAZIONE VENDITE	C	CU
	ANALISI REDDITIVITÀ E PER ATTIVITÀ	C	CU
	ANALISI SERVIZIO CLIENTI/FORNITORI	C	CU
CICLO ATTIVO, PASSIVO E LOGISTICA	VENDITE	S	SU
	ACQUISTI	S	SU
	CONAI	S	SU
	MAGAZZINO	S	SU
	B2B	S	SU
	PROVVIGIONI DI VENDITA		
	CONFIGURATORE COMMERCIALE		
ACG E-BUSINESS	DIALOGO		
	INTEGRAZIONE		
	VENDITE E ACQUISTI		
PRODUZIONE	DISTINTA BASE	P	PU
	LAVORAZIONI PRESSO TERZI	P	PU
	PIANIFICAZ. E LAVORAZ. INTERNE (MRP)	P	PU
	CONFIGURATORE TECNICO		

© 2004 IBM Corporation. IBM, il logo eServer, iSeries e ACG sono marchi registrati di International Business Machines negli Stati Uniti e/o in altri Paesi.

Le ACG Web Edition sono commercializzate con strutture di prezzo legate ai modelli eServer iSeries (tutti i moduli singoli e alcune suites) o ad utenti (solo suites).

Le suite con strutture di prezzo legate ai modelli eServer iSeries sono:

- F** FINANCE BASE
- FP** FINANCE PLUS
- C** CONTROLLO
- S** SUPPLY CHAIN
- P** PRODUZIONE
- PRODUZIONE PLUS (contiene la suite produzione, lo schedatore, e l'avanzamento)

Le suite con strutture di prezzo ad utente sono:

- FU** FINANCE USERS
- CU** CONTROLLO USER
- SU** SUPPLY CHAIN USER
- PU** PRODUZIONE USER
- PRODUZIONE PLUS USER
- SISTEMA INTEGRATO DI PRODUZIONE
Tutte le funzioni di produzione, ciclo attivo, ciclo passivo e logistica
- SISTEMA LOGISTICO INTEGRATO
Tutte le funzioni del sistema Integrato di Produzione di interesse relative alle industrie di Distribuzione

